

SPA DE NAGE

Collection Spas

Appeler



Formulaire de contact

SARAH

400 X 230 X 138 cm



Le **SARAH** est un modèle particulièrement compact sur le marché du spa de nage. On peut également l'associer à une piscine privée. Il dispose d'une grande zone de baignade ainsi que d'une colonne STAND UP en Massothérapie verticale de 16 jets. Toute la famille pourra profiter de ce spa de nage : les plus petits l'utiliseront comme un espace de baignade adapté à leur taille, tandis que les adultes disposeront d'une zone libre de 2 mètres dans laquelle ils pourront pratiquer des activités d'aquafitness ou d'aquagym. Les marches d'accessibilité de chaque côté assure une entrée dans l'eau en toute sécurité.

Ce spa de nage, équipé de deux Mains-Courantes inoxydables pour la pratique d'exercices d'aquagym reste utilisable tout au long de l'année pour pratiquer la natation à contre-courant, avec 5 turbo jets d'eau qui, par leur puissance, permettent de nager sans interruption mais aussi de marcher et travailler sa musculature..



Le **SARAH** est équipé d'un système de filtration par cartouche, d'une structure en acier galvanisé, de pompes hyper silencieuses et comprend un dispositif de désinfection par lumière ultraviolette qui économise jusqu'à 80 % de produits pour le traitement de l'eau.



Vous bénéficiez ainsi d'une eau toujours cristalline tout en pratiquant l'activité qui vous plaît le plus, dans une atmosphère envoûtante de lumière, de couleur et de son.
Vous vivrez une expérience unique.



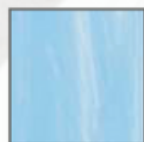
Coloris cuve



White



White
Marble



Blue
Marble

Coloris habillage standard



Grey

Coloris habillage en option



City Grey

GARANTIES : STRUCTURE 15 ANS / ACRYLIQUE 10 ANS / COMPOSANTS 2 ANS

CARACTERISTIQUES

Dimensions	400 x 230 x 138 cm
Positions (sièges / Chaises longues)	1 place debout
Volume d'eau (l)	6 000
Poids (vide / plein) kg	1 150 / 7 150
Jets massage	16
Jets de nage à contre courant	5
Débit maximal jets à contre courant	120 m3/h
Buses en acier inoxydable	✓
Main courante inoxydable	3 (intérieur)
Cascade eau	–
Fontaine	3
Appui-tête	–
Panneau de commande numérique	Principal
Ultraviolet Treatment UV	✓
Chromothérapie	5 LED + Accessoires éclairés
Kit filtration déportée	Option
Bluetooth Sound	Option
Wifi	Option
Diagnostic O	Option
Pompes de massage	3 x 2,200 W / 3 CV
Pompe de filtration	400 W
Réchauffeur	3 KW
Type de filtre	1 cartouche
Puissance maximale LOW AMP (W) / (A) 230 V	7 000 W / 30,4 A
Tension	230 V / 400 V III

ANGELA

400 X 230 X 138 cm



Le **ANGELA** représente le spa de nage le plus compact du marché, un tout-en-un apprécié pour son adaptabilité dans un petit espace: les plus petits peuvent l'utiliser comme minipiscine, tandis que les grands disposent d'une zone libre de 2 mètres où il est possible de pratiquer n'importe quelle activité d'aquagym en alternant avec un massage exceptionnel aux quatre emplacements spécifiques du spa. Si ce que vous cherchez est un spa de nage compact et familial, ne cherchez pas plus loin. Ce spa de nage conçu pour un usage tout au long de l'année offre un espace de bain suffisant pour pratiquer la natation à contre-courant, avec 4 turbo jets d'eau qui, par leur puissance, permettent de nager sans pause mais aussi marcher et travailler sa musculature. Deux mains-courantes inoxydables assurent le maintien pendant les exercices d'aquagym et offre une chaise longue et deux sièges pour la relaxation et une colonne verticale de massothérapie.



Les possibilités qu'offre votre spa de nage sont infinies, et son pack Fitness Optional est un complément idéal pour la remise en forme :

- une perche avec harnais pour la natation, qui s'installe facilement sur la surface du spa et permet de nager confortablement sans se soucier du mur du spa de nage.
- des bandes élastiques pour s'entraîner et pratiquer différents exercices d'aquagym, à fixer aux barres en acier.
- des rames pour faire travailler la zone supérieure du corps, et dont la tension est réglable à l'aide de bandes élastiques. La position naturelle pour la pratique de l'aviron est obtenue depuis le siège central.



Coloris cuve



White



White
Marble



Blue
Marble

Coloris habillage standard



Grey

Coloris habillage en option



City Grey

GARANTIES : STRUCTURE 15 ANS / ACRYLIQUE 10 ANS / COMPOSANTS 2 ANS

CARACTERISTIQUES

Dimensions	400 x 230 x 138 cm
Positions (sièges / Chaises longues)	4 (2 / 1/1)
Volume d'eau (l)	6 000
Poids (vide / plein) kg	1 150 / 7 150
Jets massage	54
Jets de nage à contre courant	4
Débit maximal jets à contre courant	80 m ³ /h
Buses en acier inoxydable	✓
Main courante inoxydable	3 (intérieur)
Cascade eau	–
Fontaine	–
Appui-tête	3
Panneau de commande numérique	Principal
Ultraviolet Treatment UV	✓
Chromothérapie	5 LED + Accessoires éclairés
Kit filtration déportée	Option
Bluetooth Sound	Option
Wifi	Option
Diagnostic O	Option
Pompe de massage	3 x 2,200 W / 3 CV
Pompe de filtration	400 W
Réchauffeur	3 KW
Type de filtre	1 cartouche
Puissance maximale LOW AMP (W) / (A) 230 V	7 000 W / 30,4 A
Tension	230 V / 400 V III

VINCENT

500 X 230 X 138 cm



Le spa de nage **VINCENT** est un Spa de nage spectaculaire, l'union entre une zone d'hydrothérapie et une piscine conçue pour nager à contre-courant sans arrêt, grâce à sa grande dimension et à la puissance de ses 5 turbojets qui propulsent l'eau vers l'arrière au rythme choisi par l'utilisateur grand sportif ou pas. La profondeur de 1,20 m est idéale pour pratiquer des activités d'aquafitness ou d'aquagym, ou simplement marcher à contre-courant avec les avantages que comporte l'exercice dans l'eau pour les articulations. Misez sur une vie saine et distrayante.

Le **VINCENT** est un modèle très performant avec ses 3 pompes d'hydromassage qui garantissent un massage d'excellente qualité. 27 jets d'hydrothérapie se chargent de la relaxation ou de la préparation des différents groupes musculaires pour une tonification appropriée. Ce spa de nage fait l'unanimité chez les sportifs !



En option ce bain de couleur peut être complété du son immersif Bluetooth Sound, à travers quatre haut-parleurs de très haute-fidélité et un caisson de basses, contrôlés par Bluetooth depuis un mobile.

Le **VINCENT** est équipé d'un système de filtration par cartouche, d'une structure en acier galvanisé, de pompes hyper silencieuses et comprend un dispositif de désinfection par lumière ultraviolette qui économise jusqu'à 80 % de produits pour le traitement de l'eau.



Acheter ce spa de nage est une sage décision pour garder la forme ou, simplement, pour privilégier la santé, le bien-être et la qualité de vie sans avoir besoin de sortir de chez soi.



Coloris cuve



White



White
Marble



Blue
Marble

Coloris habillage standard



Grey

Coloris habillage en option



City Grey

GARANTIES : STRUCTURE 15 ANS / ACRYLIQUE 10 ANS / COMPOSANTS 2 ANS

CARACTERISTIQUES

Dimensions	500 x 230 x 138 cm
Positions (sièges / Chaises longues)	4 (2 / 2)
Volume d'eau (l)	8 500
Poids (vide / plein) kg	1 177 / 9 677
Jets massage	27
Jets de nage à contre courant	5
Débit maximal jets à contre courant	120 m3/h
Buses en acier inoxydable	✓
Main courante inoxydable	3 (intérieur)
Cascade eau	–
Fontaine	3
Appui-tête	2
Panneau de commande numérique	Principal + auxiliaire
Ultraviolet Treatment UV	✓
Chromothérapie	5 LED + Accessoires éclairés
Kit filtration déportée	Option
Bluetooth Sound	Option
Wifi	Option
Diagnostic O	Option
Pompe de massage	3 x 2,200 W / 3 CV
Pompe de filtration	400 W
Réchauffeur	3 KW
Type de filtre	2 x cartouches
Puissance maximale LOW AMP (W) / (A) 230 V	7 000 W / 30,4 A
Tension	230 V / 400 V III

ROMAIN II

600 X 230 X 138 cm



Le Bi Température de la gamme ! le **ROMAIN II** possède deux cuves parfaitement indépendantes, pour que l'on puisse profiter d'un côté de la « nage » et de l'autre du « spa », et que cohabitent l'activité sportive et la relaxation absolue, la natation à contre-courant, l'aquafitness et l'hydromassage. Chaque partie conserve l'eau à sa propre température. En effet, la température prévue pour l'activité physique est très inférieure à celle prévue pour l'hydromassage. Ainsi, pendant que quelqu'un pratique la natation grâce aux 5 turbo jets de nage à contre-courant, d'autres peuvent profiter d'un massage détente, dans les sièges ergonomiques ou dans les confortables chaises longues de la zone d'hydrothérapie.



Acheter ce Spa de nage est une sage décision pour garder la forme ou, simplement, pour privilégier la santé, le bien-être et la qualité de vie sans avoir besoin de sortir de chez soi.



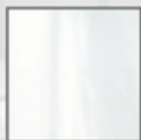
En plus des 30 points de massage des 4 places du spa (deux sièges et deux chaises longues), on trouve 12 jets regroupés pour le massage vertical Massothérapie. Facile d'accès grâce à des escaliers internes, il permet également la pratique de différentes formes d'aquafitness mais aussi des exercices disposants de leur propres accessoires comme l'Aquabike ou le Pole Dance .



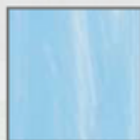
Coloris cuve



White



White
Marble



Blue
Marble

Coloris habillage standard



Grey

Coloris habillage en option



City Grey

GARANTIES : STRUCTURE 15 ANS / ACRYLIQUE 10 ANS / COMPOSANTS 2 ANS

CARACTERISTIQUES	ZONE SPA	ZONE NAGE
Dimensions	600 x 230 x 138 cm	
Positions (sièges / Chaises longues)	4 (2 / 2)	1 (debout)
Volume d'eau (l)	1 000	6 000
Poids (vide / plein) kg	1 500 / 8 500	
Jets massage	30	16
Jets de nage à contre courant	–	5
Débit maximal jets à contre courant	–	120 m3/h
Buses en acier inoxydable	✓	
Main courante inoxydable	–	3 (intérieur)
Cascade eau	–	–
Fontaine	–	3
Appui-tête	2	–
Panneau de commande numérique	Principal	Principal
Ultraviolet Treatment UV	✓	
Chromothérapie	3 LED + Accessoires éclairés	5 LED + Accessoires éclairés
Kit filtration déportée	Option	
Bluetooth Sound	Option	
Wifi	Option	
Diagnostic O	Option	
Pompe de massage	2,200 W / 3 CV	3 x 2,200 W / 3 CV
Pompe de filtration	200 W	400 W
Réchauffeur	3 KW	3 KW
Type de filtre	1 cartouche	1 cartouche
Puissance maximale LOW AMP (W) / (A) 230 V	3 280 W / 14,3 A	7 000 W / 30,4 A
Tension	230 V / 400 V III	

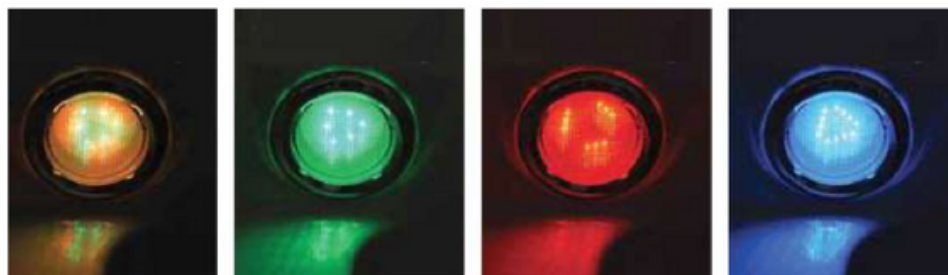
EQUIPEMENTS DE SERIE

STRUCTURE EN ACIER GALVANISE



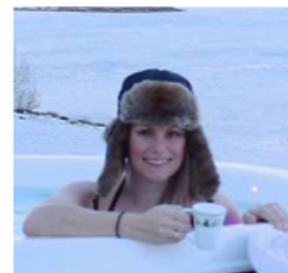
Tous les spas de nage **FLOW SPAS** sont équipés d'une **structure en acier galvanisé**. Avec son traitement anticorrosion, cette structure permet de supporter le poids du spa au cours des années et de résister aux environnements humides et à l'épreuve du temps. Tous les spas de nage de la gamme sont complétés par une **base en ABS** qui permet de les isoler, en plus d'offrir une excellente finition et d'éviter des déperditions de chaleur.

CHROMOTHÉRAPIE



Tous les spas de nage **FLOW SPAS** sont équipés de spots LED de Chromothérapie, thérapie du bien-être basée sur les effets positifs de la couleur sur la santé et la qualité de vie des personnes. Ces spots led projettent la couleur choisie ou les séquences alternées de lumière afin de créer une connexion entre la couleur, le corps et l'esprit.

ISOFULL+ PERFORMANCE ET ENVIRONNEMENT



Tous les spas de nage **FLOW SPAS** sont équipés du système d'isolation **ISOFULL +**. Composé d'une projection de mousse en polyuréthane haute densité sur la cuve, il permet de maintenir la température de l'eau en faisant 69 % d'économies d'énergie. L'isolation est doublement renforcée, avec projection de mousse moyenne densité sur tout le pourtour inférieur du spa qui autorisera une pose encastrée sans habillage et en ayant une isolation de haute performance. Le sol est isolé par un isolant mince type Triso, thermo réflecteur alu, de haute qualité. L'isolation est encore renforcée, grâce à sa couverture.

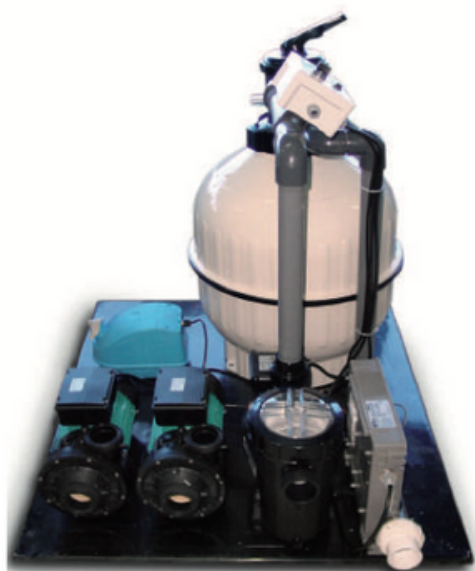
ULTRAVIOLET TREATMENT UV



Tous les spas de nage **FLOW SPAS** sont équipés du **système de désinfection Ultraviolet**, ce qui permet de diminuer l'utilisation de produits chimiques jusqu'à 80% pour la désinfection de l'eau et de maintenir le spa toujours prêt. La lumière ultraviolette détruit les bactéries et autres germes présents dans l'eau. Cette formule de désinfection est la plus respectueuse de l'environnement et de la santé des personnes.

EQUIPEMENTS OPTIONNELS

KIT FILTRATION DEPORTEE



Les spas de nage **FLOW SPAS** peuvent être équipés en option d'un **kit de filtration déportée**, sauf pour ROMAIN II. L'ensemble est équipé des éléments nécessaires pour filtrer et chauffer l'eau, ainsi que pour fournir le massage dans le spa.

Ce kit comprend :

- Filtre
- Manomètre du filtre
- Soupape de sélection
- Pompe de filtration
- Pompe de massage à eau
- Réchauffeur
- Socle de l'ensemble

BLUETOOTH SOUND



Les spas de nage **FLOW SPAS** peuvent être équipés de l'option **BLUETOOTH SOUND** commandé depuis votre téléphone portable. Equipé de 4 haut-parleurs de 30 W (120 W au total) et un subwoofer (amplificateur des graves) de 50 W.

DIAGNOSTIC O



Profitez de votre spa en toute tranquillité ! Les spas de nage **FLOW SPAS** peuvent être équipés du **DIAGNOSTIC O**. Cette option analyse la qualité de l'eau et mesure les principaux paramètres de votre spa. L'application recommande les produits chimiques nécessaires à son entretien.

WIFI



Les spas de nage **FLOW SPAS** peuvent être équipés de l'option **WIFI** pour un contrôle absolu de votre spa n'importe où et à tout moment avec les portables et tablettes sous systèmes d'exploitation Android et iOS (Apple).

POMPE A CHALEUR



Notre pompe à chaleur Balboa de la même marque que nos tableaux de contrôle peut être directement pilotée par le spa. Sa capacité à chauffer et refroidir l'eau, avec une réelle économie d'énergie, en fait un équipement indispensable !

ACCESSOIRES FITNESS EN OPTION

AQUABIKES



Vélo EASY AQUABIKE

Matériau : inox AISI 316 L

Dimensions (ouvert) : 120 x 60 cm

Profondeur d'utilisation : 100 - 140 cm

Intensité / Résistance : pédales à résistance

Poids : 15 kg



Vélo SMART AQUABIKE

Matériau : Inox AISI 316 L

Dimensions (maxi) : 120 x 66 cm

profondeur d'utilisation : 100 - 140 cm

intensité / résistance : pédales à résistance

poids : 18 kg

Coloris du carter :



Vélo ACTIVE AQUABIKE

Matériau : Inox AISI 316 L

Dimensions (maxi) : 120 x 66 cm

Dimensions (mini) : 100 x 66 cm

Profondeur d'utilisation : 100 - 140 cm

Intensité / résistance : réglable

Poids : 22,5 kg

Coloris du carter :

AQUATREADMILL



Ses dimensions et son poids réduits font de l'**AQUATREADMILL** un tapis idéal pour les petits bassins.

Matériaux : Inox AISI 316 L

Dimensions (ouvert) : 140 x 58 x h125 cm

Dimensions (fermé) : 50 x 58 x h130 cm

Profondeur d'utilisation : 100 - 120 cm

Inclinaison : 13°

Poids : 20 kg



MOON WALKER



La marche nordique dans l'eau en apesanteur !
Le MOON WALKER est breveté et unique. Il permet de travailler simultanément les jambes, fessiers, abdos ainsi que le haut du corps.

Matériaux : Inox AISI 316 L
Dimensions (ouvert) : 110 x 82 x h135 cm
Dimensions (fermé) : 56 x 82 x h150 cm
Profondeur d'utilisation : 100 - 140 cm
Poids : 26 kg

AQUAPOLE + SAC DE BOXE



AQUAPOLE

Matériau : inox AISI 316 L
Base : PVC
Dimension hors tout : diam . 80 –
Taille : 200 cm
Profondeur d'utilisation : 100 – 170 cm
Poids : 21 kg
Ventouses : 8

SAC DE BOXE

Sac de frappe pour
AQUAPOLE.

KITS FITNESS



KIT ELASTIQUES

Des bandes élastiques pour pratiquer
différents exercices d'aquagym.



KIT DE NAGE

Une perche avec harnais pour la natation, qui
vous permettra de nager confortablement sans
vous soucier de trop avancer et de vous cogner
contre la paroi du spa de nage.



KIT RAMEUR

Des rames à installer sur la paroi du spa, avec des
bandes élastiques pour régler leur tension.
Disponible seulement de série pour le spa de nage
ANGELA et sur commande pour le spa de nage
ROMAIN II.



Les Piscines du Canal

Le bien-être est vital

Les spas de nage offrent une combinaison unique de **relaxation** et **d'exercice**, permettant aux utilisateurs de profiter des bienfaits apaisants de l'hydrothérapie tout en maintenant une activité physique régulière. Leur conception **polyvalente** et **compacte** les rend idéaux pour les espaces restreints, offrant ainsi une solution **complète** pour la **détente** et la **remise en forme** à domicile.

Confiez votre projet à une équipe d'experts avec une installation entièrement assurée par Les Piscines du Canal.



 04 30 37 83 24

 lespiscinesducanal.fr

 @lespiscinesducanal

Contactez-nous 