

e-line Abri de Piscine

Les dimensions les plus vendues sont disponibles en stock et livrées dans les meilleurs délais



Optimisation énergétique de la piscine

e-line Zenith Flat

Design raffiné et longévité garantie

PLATINES

Le mouvement fluide des éléments est assuré par les platines de 12 mm de hauteur fixées au sol, qui assurent également une protection constante contre les tempêtes grâce aux crochets anti-arrachage en acier.

ÉTANCHÉITÉ DES ÉLÉMENTS :

L'étanchéité entre éléments est assurée par des joints en silicone de haute qualité. Position fermée, ceux-ci viennent se plaquer contre les éléments afin de garantir une excellente étanchéité entre les éléments.

PROLONGATION DE PLATINES

La configuration standard de l'abri de piscine comprend une prolongation de platine de 2,8 m afin que tous les éléments puissent être entièrement rétractés du bassin.

caractéristiques techniques

FAÇADES

La façade avant est équipée d'un seuil relevable laissant un espace libre de 150 mm au-dessus du sol lors du roulement de l'abri. La façade arrière touche le sol grâce à une bavette EPDM de haute qualité intégrée d'une hauteur de 100 mm.

COULEUR

La couleur de la structure en aluminium (à l'exception des platines) est gris anthracite (RAL 7016) avec une surface finement structurée.

VIS ET BOULONS CACHÉS

Tous les profilés porteurs sont montés à l'aide de vis et de boulons cachés afin d'obtenir une belle esthétique.

PORTE COULISSANTE

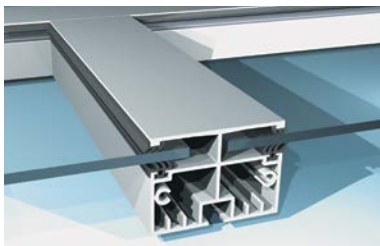
La configuration standard comprend une porte coulissante pour un accès confortable à la piscine, même en position fermée. La porte coulissante est équipée d'une serrure de sécurité pour empêcher les enfants sans surveillance d'accéder à la piscine.

REMPLISSAGE

Tous les abris E-line sont équipés d'un remplissage en polycarbonate plein transparent de 3 mm d'épaisseur résistant aux UV sur les deux faces et assorti d'une garantie de 10 ans.

Des solutions techniques à la pointe du marché

Manipulation aisée et fiable - Longévité accrue



Structure robuste, vitrage flexible

Système de profilés solides en alliage d'aluminium trempé (AlMgSi 0,5 F19, F22). **Vitrage flottant** avec joints EPDM des deux côtés.



Platines extra fines

12mm d'épaisseur seulement, avec une surface anti-pincement qui assure de pouvoir marcher dessus. De finition anodisée, celles-ci assurent une bonne protection contre les tempêtes et vents violents.



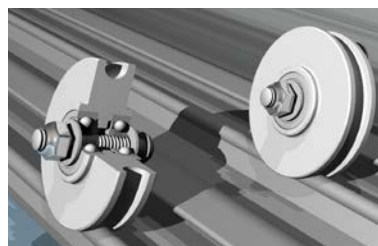
Positionnement des éléments

Système intelligent de positionnement des éléments et brevetée. Après l'ouverture et le mouvement manuels du plus grand segment, tous les autres éléments s'ouvrent et se ferment automatiquement.



Qualicoat

Tous nos profilés sont traités dans notre propre usine de thermolaquage entièrement automatisée certifiée Qualicoat, conformément aux normes de qualité mondiales les plus exigeantes.



Roues

Nos roues qui roulent sur la surface du sol sont en aluminium avec une surface en caoutchouc, tandis que nos roues qui roulent sur les rails sont en POM (polyoxyméthylène). Des roulements à billes résistants aux intempéries se trouvent des deux côtés de l'axe des roues.



Seuil relevable de 180 mm

Tout obstacle, tel qu'une hauteur élevée de la margelle de la piscine, n'est pas une source d'inquiétude. Le seuil relevable permet un dégagement d'environ 180 mm au-dessus du sol et peut également servir pour la ventilation.



e-line Zenith Flat

modèle d'abri de piscine	dimension piscine (m)	Length (m)	Abri de piscine				nbre d'élément	nbre d'arceau	Dimensions de la palette (m)	prix public HT (EUR)
			largeur intérieure (m)	largeur extérieure (m)	hauteur (m)					
630-K	6 x 3,0	6,3	3,2	3,576	0,78	3	3	1,2 x 4,0	6402	
630-N	6 x 3,0	6,3	3,8	4,176	0,82	3	3	1,2 x 4,5	6849	
730-K	7 x 3,0	7,3	3,2	3,576	0,78	3	3	1,2 x 4,0	6884	
730-N	7 x 3,0	7,3	3,8	4,176	0,82	3	3	1,2 x 4,5	7120	
735-K	7 x 3,5	7,3	3,7	4,076	0,81	3	3	1,2 x 4,5	7120	
735-N	7 x 3,5	7,3	4,2	4,576	0,86	3	3	1,2 x 5,0	7907	
840-K	8 x 4,0	8,4	4,2	4,712	0,93	4	4	1,2 x 5,0	8784	
840-N	8 x 4,0	8,4	4,8	5,312	1,10	4	4	1,2 x 5,5	9331	

Tous les prix indiqués ci-dessus sont des prix publics HT, hors frais de livraison et d'installation. En option, pour faciliter la manutention, les abris peuvent être livrés sur palette, pour un surcoût net de 180 EUR.

Les abris de piscine dans les dimensions ci-dessus sont disponibles en stock et peuvent être expédiés dans les plus brefs délais. Tous les éléments sont expédiés soigneusement emballés avec une protection multicouche comprenant une protection soudée de polyéthylène pour la préservation des coins et des bords et un film protecteur contre la poussière et l'eau.



e-line Horizon High

La forme d'abri la plus moderne du marché

CONSTRUCTION AUTONETTOYANTE

L'eau de pluie s'écoule sur la surface du remplissage, il n'y a donc pas d'accumulation de saletés. C'est pourquoi nous n'utilisons pas de profilés qui divisent la surface du remplissage, créant ainsi un obstacle qui empêche la saleté de s'écouler sur la surface.

caractéristiques techniques

FAÇADES

La façade avant est équipée d'un seuil relevable laissant un espace libre de 150 mm au-dessus du sol lors du roulement de l'abri. La façade arrière touche le sol grâce à une bavette EPDM de haute qualité intégrée d'une hauteur de 100 mm.

COULEUR

La couleur de la structure en aluminium (à l'exception des platines) est gris anthracite (RAL 7016) avec une surface finement structurée.

PORTE COULISSANTE

La configuration standard comprend une porte coulissante pour un accès confortable à la piscine, même en position fermée. La porte coulissante est équipée d'une serrure de sécurité pour empêcher les enfants sans surveillance d'accéder à la piscine.

REMPLISSAGE

Tous les abris E-line sont équipés d'un remplissage en polycarbonate plein transparent de 3 mm d'épaisseur résistant aux UV sur les deux faces et assorti d'une garantie de 10 ans.

DES SURFACES STRUCTURELLES PURES

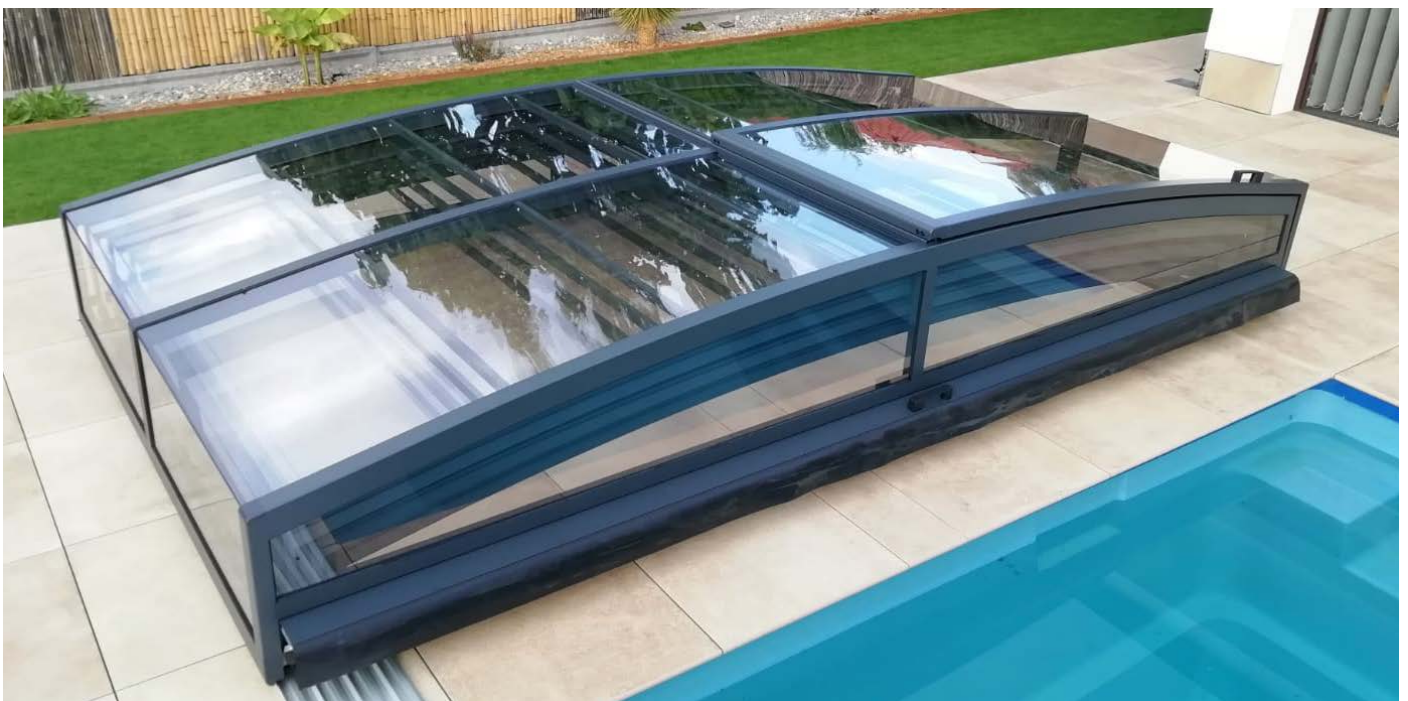
Nos abris de piscine ne comportent que des vis et des boulons cachés. Il n'y a pas de surfaces ouvertes et exposées des profils ou de têtes de vis visibles, ce qui donne une belle esthétique à nos abris.

PLATINE

Ces abris sont équipés d'un seul platine sur un côté seulement, ce qui permet de garder l'autre côté de la piscine, le plus utilisé, complètement libre d'obstacles. Sur le côté de la piscine équipé de platine, nous appliquons un ensemble de platine super plates en aluminium anodisé d'une hauteur de 12 mm. Dans la configuration standard, nous livrons nos abris de piscine avec une extension de platine de 2,8 m de long afin d'assurer une rétraction complète de tous les éléments par rapport à la surface de l'eau.

Adapté à l'architecture contemporaine

L'abri E-line Horizon High est notre best-seller et certainement l'abri de piscine le plus populaire du marché grâce à son aspect épuré et à sa fonctionnalité. Le design et la couleur de cet abri s'harmonisent parfaitement avec les menuiseries, ainsi qu'avec la culture formelle générale de l'architecture contemporaine. Le mouvement de la structure est très fluide, tandis que la platine extra plate d'un côté rend le profil de guidage imperceptible.



Harmonie entre la forme et la fonction



e-line Horizon High

modèle d'abri de piscine	dimension piscine (m)	Length (m)	Abri de piscine				nbre d'élément	nbre d'arceau	Dimensions de la palette (m)	prix public HT (EUR)
			largeur intérieure (m)	largeur extérieure (m)	hauteur (m)					
630-K	6 x 3,0	6,3	3,2	3,576	0,53	3	3	1,2 x 4,0	7607	
630-N	6 x 3,0	6,3	3,8	4,176	0,56	3	3	1,2 x 5,0	8024	
730-K	7 x 3,0	7,3	3,2	3,576	0,53	3	3	1,2 x 4,0	8491	
730-N	7 x 3,0	7,3	3,8	4,176	0,56	3	3	1,2 x 5,0	8544	
735-K	7 x 3,5	7,3	3,7	4,076	0,55	3	3	1,2 x 4,5	8672	
735-N	7 x 3,5	7,3	4,2	4,576	0,55	3	3	1,2 x 5,0	8815	
840-K	8 x 4,0	8,4	4,2	4,712	0,67	4	4	1,2 x 5,5	10345	
840-N	8 x 4,0	8,4	4,8	5,312	0,70	4	4	1,2 x 6,0	10776	

Tous les prix indiqués ci-dessus sont des prix publics HT, hors frais de livraison et d'installation. En option, pour faciliter la maintenance, les abris peuvent être livrés sur palette, pour un surcoût net de 180 EUR.

Les abris de piscine dans les dimensions ci-dessus sont disponibles en stock et peuvent être expédiés dans les plus brefs délais. Tous les éléments sont expédiés soigneusement emballés avec une protection multicouche comprenant une protection soudée de polyéthylène pour la préservation des coins et des bords et un film protecteur contre la poussière et l'eau.



Pourquoi les abris de piscine sont-ils indispensables ?

Pour économiser l'énergie et utiliser la piscine dans le respect des règles de l'environnement.



Protection des enfants

Il ne fait aucun doute que la raison principale et la plus raisonnable d'avoir un abri de piscine est d'assurer la sécurité des enfants. Dans plusieurs pays, des réglementations et des normes spécifiques ont été promulguées dans l'intérêt de la sécurité des enfants. Elles stipulent strictement les exigences techniques des applications de couverture des piscines privées ainsi que les conditions requises pour l'exploitation d'une piscine dans un lieu privé. La norme française **AFNOR P90-309** est l'une des premières à apparaître dans ce domaine et la conformité de nos abris avec les normes françaises a été certifiée et testée par des organismes d'assurance de la qualité. Cette norme prescrit, entre autres, la résistance aux charges de vent et de neige, ainsi que la résistance aux chocs, afin de fixer des exigences techniques qui garantissent que l'abri de piscine reste fonctionnel même dans des circonstances difficiles.

Le niveau de sécurité offert par les abris de piscine ne concerne pas seulement les enfants en bas âge, mais aussi les animaux domestiques.



Protection contre l'eau de pluie

L'abri de piscine est la seule application de couverture qui peut empêcher la pluie d'entrer dans votre piscine.

Cette caractéristique est très importante pour le maintien de la qualité de l'eau de votre piscine. L'eau de pluie peut modifier radicalement le niveau de PH de l'eau de la piscine, et elle transporte des bactéries, des parasites et d'autres contaminants qui peuvent facilement affecter votre piscine. Tous les contaminants qui pénètrent dans votre piscine commencent immédiatement à se répandre et, en l'espace de quelques heures, peuvent transformer votre piscine en marécage. Ce processus ne peut être évité que par un traitement chimique agressif de l'eau, qui n'est pas non plus bénéfique pour votre piscine.



Capacité d'isolation

Dans le cas des piscines chauffées, les abris augmentent l'efficacité du chauffage en maintenant la couche limite thermique au-dessus de la surface de l'eau et en évitant que le vent ne l'emporte. Les abris de piscine retiennent également la chaleur en évitant l'évaporation et la perte d'énergie par rayonnement à ondes courtes au-dessus de la surface de l'eau, en maintenant une couche limite calme et humide sous l'abri.



Effet de serre

Dans les zones tempérées à quatre saisons, l'utilisation d'abris de piscine peut facilement assurer une saison de baignade de 6 à 7 mois sans consommer d'autre énergie extérieure. Cela signifie que la température de l'eau de votre piscine ne descend pas en dessous de 25 degrés Celsius entre le début ou la mi-avril et le début ou la mi-octobre (cela varie légèrement en fonction des conditions climatiques) et que l'utilisation des abris permet d'augmenter la température de l'eau d'environ 8 degrés Celsius par rapport aux piscines non couvertes. Les données ci-dessus reflètent la présomption de circonstances moyennes, ces données peuvent être différentes de manière négative ou positive en raison des différentes spécialités géographiques, de l'emplacement de la piscine et des conditions météorologiques extrêmes d'une année donnée.

Il est important de noter que d'autres types de couvertures de piscine ne produisent pas ou peu d'effet de serre, de sorte que la production d'énergie de ces applications de couverture est négligeable.



Protection contre la contamination

Il existe d'autres sources de contamination nocive dans l'environnement le plus proche de la piscine. Seul un abri peut les empêcher de pénétrer dans la piscine. D'autres abris de piscine recueillent des feuilles, des petites branches, de l'herbe (après la tonte de la pelouse) et bien d'autres choses encore. L'ouverture et le mouvement de ces couvertures entraînent souvent l'introduction dans l'eau de la totalité ou d'une partie de ces contaminants, accompagnés de bactéries, de germes et de parasites.



Sport et loisirs sous l'abri

Les abris de piscine sont conçus pour répondre aux besoins des propriétaires de piscines dans des conditions météorologiques difficiles (vent, froid). Les portes coulissantes permettent d'accéder facilement à l'abri fermé et de profiter de l'eau chaude de la piscine. Même les abris plats conviennent parfaitement à la baignade, car la hauteur de l'abri et la profondeur de la piscine permettent d'avoir une hauteur libre confortable sous l'abri.



Lumière ambiante dans votre jardin

Les propriétaires de piscine rencontrent souvent le problème suivant : la lumière des coûteux luminaires LED de leur piscine n'est pas visible sous les couvertures de piscine, et ils doivent donc renoncer à utiliser les dispositifs d'éclairage. S'ils utilisent l'éclairage sans couvrir la surface de l'eau, celle-ci est infestée d'insectes. Les abris de piscine résolvent ces deux problèmes, et vous pouvez profiter d'une véritable lumière ambiante dans votre jardin sans souci.



Moins de pression sur l'environnement

Il est de notre responsabilité commune de minimiser l'empreinte écologique relativement importante de la construction et de l'exploitation d'une piscine. La piscine a besoin d'énergie, d'une grande quantité d'eau courante, d'un traitement chimique, autant de pressions environnementales dont nous sommes tous conscients. Compte tenu des avantages susmentionnés de l'utilisation d'un abri de piscine, il est facile de comprendre comment celui-ci peut réduire de manière significative la pression environnementale d'une piscine. Il est utile de rappeler aux propriétaires de piscines que l'achat d'un abri de piscine ne rend pas seulement l'utilisation de la piscine plus économique et plus agréable, mais qu'il contribue également à la protection de l'environnement et à un meilleur avenir durable.



Votre partenaire:

